

La Rambla presenta greus mancances de manteniment agreujades per l'ús intensiu que en condicions normals es produeix.

Per aquest motiu, i amb l'ajuda dels nostres associats - veïns, comerciants i institucions- l'octubre de l'any 2018 vam elaborar un petit informe amb les mancances que vam detectar entre tots i el vam fer arribar al Districte de Ciutat Vella. L'octubre del 2019, i veient que no s'havien produït canvis significatius en l'estat de molts elements de La Rambla, vam presentar un nou informe amb totes les mancances detectades.

A banda de les mancances de manteniment, aprofitàvem per denunciar que el Pla Especial de La Rambla – aprovat definitivament el 27 maig de 2016 – va deixar fora de normativa i obligava que s'eliminassin una sèrie d'elements. Han passat més de quatre anys i aquests elements continuen al mig del passeig.

Davant de l'etern ajornament de l'inici de la reforma de La Rambla i de la durada prevista de les obres, cal que tots aquests elements, que han quedat obsolets i al marge de la normativa, desapareguin i també és imprescindible la reparació de tots els elements deteriorats i un manteniment més intensiu que eviti que es torni a degradar.

En aquest moment en què s'ha reduït l'ús intensiu del carrer, creiem que és un bon moment per fer totes les reparacions i manteniments que no s'han fet i per això hem tornat a recollir el que ens han dit veïns i comerciants i hem comprovat l'estat dels elements deteriorats que ja denunciàvem en els informes del 2018 i 2019.

Aquest és el resultat a principis de novembre de 2020.

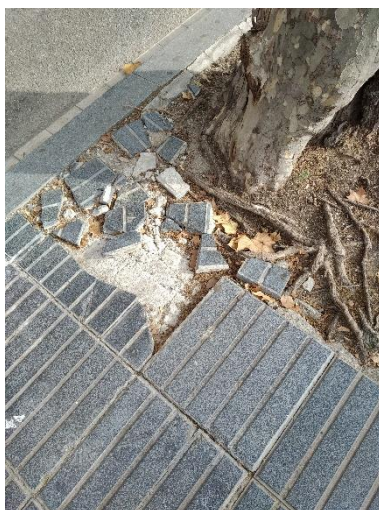
PAVIMENT PASSEIG CENTRAL

Un any més, el paviment del passeig central de La Rambla segueix sent l'element més deteriorat. Aproximadament un 60 per cent de les peces del paviment presenten deterioraments (esquerdes, trencadures, forats...). No totes les esquerdes i trencadures són perilloses, però algunes sí que ho són.

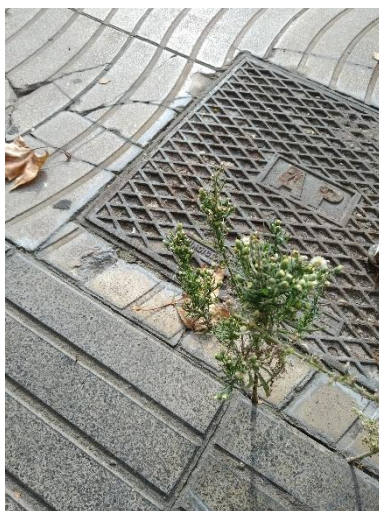
En alguns trams concrets on la situació és molt perillosa (desnivells importants que poden provocar ensopegades, peces totalment soltes o trencades...).

A continuació destaquem alguns d'aquests punts, però caldria un estudi urgent i la reparació de tots els elements deteriorats.

- Pas de vianants Portal de Santa Madrona - Comandància. Molt deteriorat. Falten peces del paviment. Perill d'ensopegar.
- Paviment davant del Passatge de la Banca molt trencat. Perill d'ensopegar
- Davant número 6. Paviment en molt mal estat. Perill d'ensopegar
- Pas de vianants davant Conselleria de Cultura (La Rambla 8) Molt deteriorat. Perill d'ensopegar.



- Paviment aixecat al voltant dels escocells dels arbres que hi ha davant de la Conselleria de Cultura (La Rambla 8).
- Davant del número 10 hi ha plantes sortint del paviment.



- Paviment davant del número 13 (espai terrassa) en molt mal estat. Trencat i aixecat.
- Voravia que separa el passeig central de la calçada davant La Rambla 23 molt aixecada. Perill d'ensopegar.
- Paviment totalment aixecat davant número 39.
- Pas de vianants carrer Nou de La Rambla. Molt deteriorat. Perill de caigudes.
- Davant número 39, voravia molt aixecada. Perill de caigudes
- Davant del número 54, voravia molt aixecada.
- Davant del número 53 (Liceu), voravia molt aixecada.
- L'eliminació de la parada de flors número 1 ha deixat un tros molt gran de carrer sense paviment. Ara hi ha una zona amb ciment.



- Entre la desapareguda parada 1 de flors i la següent hi ha un tros sense paviment i cobert per ciment també.
- Davant de la parada de flors número 7 falten 3 peces de paviment. Actualment hi ha un pegot de ciment.
- Davant número 116 paviment en molt malt estat, molt trencat.
- Falten peces paviment darrera parada 38 (barraques d'ús turístic)
- Falten peces de paviment davant de l'Església de Betlem. Número 107 aprox. Perill.
- Paviment en molt mal estat davant del número 115. Peces de diferent color. Pegot de ciment. Falten peces de paviment.
- Davant 115 voravia molt aixecada. Perill.



Algunes de les mancances detectades els anys 2018 i 2019 s'han solucionat però l'aspecte del passeig segueix sent el mateix i hi ha nous punts perillosos i un manteniment insuficient de la resta del paviment del passeig central.

VORERES LATERALS

Repetim el text de l'any 2018 i 2019. La situació és la mateixa:

Tot i que presenten molts pedaços evidents i algun enfonsament puntual, les voreres laterals estan en millor estat de manteniment.

Hi ha, però, dos punts que necessiten una actuació urgent, ja que el paviment està molt deteriorat:

- Vorera del Palau Moja.
- Pla del Teatre a l'entrada del carrer Escudellers.
- Pla del Teatre. En general, tota la part de pedres grans, està en molt mal estat i moltes peces estan aixecades.

CALÇADA

La calçada ha millorat molt i els esvorancs que podien provocar caigudes han desaparegut.

TAPES METÀL·LIQUES DE SERVEIS

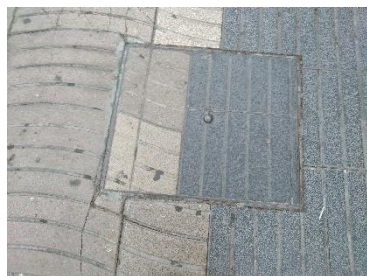
L'estat de moltes plaques metàl·liques de serveis i el manteniment de les mateixes són també molt millorables. Hi ha de trencades amb el risc que això suposa d'ensopegades.

Algunes d'aquestes plaques trencades són:

- Davant del número 32 (Biblioteca). Molt desgastada amb forats i enfonsaments. Perill.
- Davant del número 42. Molt desgastada amb forats i aixecada.

Hi ha tapes de formigó que no respecten els dibuixos del paviment del carrer. En molts casos aquestes tapes han estat canviades de lloc per deixadesa.

- Tapa davant número 94
- Tapa davant 101
- Tapa davant 118
- Tapa davant 125



FONTS

FONTS WALLACE. Tant la font Wallace de la Rambla de Caputxins com la de la Rambla Santa Mònica mostren parts oxidades o deteriorades per l'aigua. Cap de les dues funciona.

FONT – MONUMENT HOMENATGE ALS SAMPERE: No funciona.

FONT DE CANALETES. Pel fet de ser un dels elements monumentals de la ciutat – a banda de la seva utilitat com a font – tenir un manteniment molt més acurat. La font presenta molts elements de desgast i oxidació.

ELEMENTS MONUMENTALS

PREMI FAD A LA RAMBLA-ANTIFAÇ BROSSA. La pedra d'aquest element monumental està esquerdada.



PECES PAVIMENT RUTA MODERNISME. Algunes d'aquestes peces estan esquerdades o presenten petites trencadures.

MOSAIC MIRÓ. A principis d'octubre vam detectar que faltaven algunes peces de color blau. Aquestes peces s'han reposat i actualment (principis de novembre) el Mosaic de Miró està sencer.

PARADES DE FLORS

GRAFITS. Cal eliminar tots els grafits de les parts del darrere de les parades de flors. Cal també eliminar grafits dels vidres, sobretot de les tres parades actualment en desús per evitar un deteriorament major.

FALTA DE TAPES COMPTADORS. Alguna de les parades té el comptador de la llum a la vista (ha perdut les tapes que l'amagaven).

ARBRAT

ALZINES. Les alzines del Pla del Teatre necessiten una poda urgent. Les branques han arribat a la façana del número 36 i són extremadament denses.

PLATANERS. Hi ha molts escocells vuits. Arbres que han caigut o s'han eliminat i no s'han reposat. A banda de ser un perill pels vianants, els escocells vuits provoquen una sensació de deixadesa important. Alguns d'ells són:

- Davant del 130
- Davant del 125
- Davant del 120
- Davant del 99
- Davant del 83
- Davant les oficines del Liceu (falten dos arbres)
- Davant del 51 (Rocambolesc)
- Davant del 54
- Davant del 39
- Davant del 38
- Davant del 34 (alzina)

ESCOCELLS. Manca de sorra i forats importants en alguns escocells. Perill de caigudes.

ESCOCELLS

A banda de la manca de sorra i els forats que presenten alguns escocells, hi ha alguns en els que la pedra de la voravia, per l'acció de les arrels dels arbres, està molt malmesa o ha desaparegut totalment.

Els que estan en pitjor estat són els de La Rambla Santa Mònica però hi ha de malmesos a tot el passeig. Aquests són alguns dels que estan en pitjor estat:

- Portal de la Pau. Escocells aixecats i amb manca de peces de pedra.
- La Rambla 2 i La Rambla 4. Escocells amb manca de peces de pedra.
- Davant del Portal de Santa Madrona. Escocells sense peces de pedra.
- La Rambla 6. Escocells en molt mal estat.
- La Rambla 8. Escocells en molt mal estat.
- La Rambla 34. Escocell trencat (sense arbre)
- La Rambla 117. Escocell molt aixecat.

ENLLUMENAT

PLA DE L'OS. Amb la construcció dels ascensors del metro de Liceu, dos dels fanals que il·luminaven el Pla de l'Os van quedar tapats per la nova estructura. Amics de La Rambla ha demanat en repetides ocasions una solució per la mancança lumínica que aquesta situació ha creat.

El monument a Colom no s'il·lumina a diari. Hi ha 4 suports amb 16 focus amb total però estan apagats. La il·luminació del monument augmentaria la sensació de llum i seguretat a la zona de la Rambla Santa Mònica.

La zona del PORTAL DE SANTA MADRONA i les DRASSANES és molt fosca. La majoria de llums tenen un color taronja que trenca la unitat amb la resta d'enllumenat de La Rambla. A banda, aquesta foscor augmenta la sensació d'inseguretat.

La zona de davant de l'ARTS SANTA MÒNICA és també molt fosca. Aquesta foscor produeix usos no desitjats de la zona.

A la Casa Bruno Quadros no s'encén el fanal del drac.

Palau Moja. Caldria que la il·luminació dels porxos estigués connectada a l'enllumenat públic. La foscor facilita usos no desitjats dels seus porxos.

A banda, hi ha molts llums amb bombetes fosques:

- Zona Port davant de las Golondrinas. És una zona amb poca llum. Bombeta fosa al suport alt.
- Davant número 5. Bombeta fosa a la part alta del suport.
- La Rambla 14. No hi ha lluminàries a la part inferior del suport. S'han trencat les dues que tindrien que haver.
- La Rambla 21. Hi ha dues bombetes fosques a la part baixa del suport.
- La Rambla 23. Les dues bombetes de la part baixa del suport estan fosques.
- La Rambla 27. Davant façana Teatre Principal. Bombeta a punt de fondre. Ha baixat molt el seu nivell lumínic.
- La Rambla 28. Davant façana Elisava. Bombeta a punt de fondre. A baixat molt el seu nivell lumínic.
- La Rambla 30. Davant Biblioteca. Fanal amb tres bombetes amb una de les llums molt més freda que les altres.
- La Rambla 49. Dues bombetes fosques a la part baixa del suport.
- La Rambla 74. Davant Cafè de l'Òpera. Bombeta fosa part alta del suport.
- La Rambla 97. Llum fosa. Zona molt fosca. Caldria repensar la il·luminació a banda de solucionar la bombeta fosa
- La Rambla 105. Les llums de l'Hotel Bagués estan apagades (l'Hotel està tancat). Seria interessant connectar-les a l'enllumenat públic ja que reforcen la il·luminació a la cantonada amb el carrer del Carme que és molt fosca.
- La Rambla 116. Bombeta fosa a la part alta del suport.
- La Rambla 120 a 126. Zona molt fosca a l'acera lateral.
- La Rambla 135. Bombeta fosa a la part alta del suport.
- La Rambla 140. Bombeta fosa a la part alta del suport.
- La Rambla 142. Bombeta fosa a la part alta del suport.

ALTRES ELEMENTS

ARMARIS D'ELECTRICITAT. El que hi ha al número 16 i el que hi ha davant del número 31 tenen la porta trencada. Tot i que s'han reparat en moltes ocasions en els darrers anys, els venedors de productes il·legals la tornen a trencar per fer servir aquest element com a magatzem dels seus productes.

BARANES WC PLA DEL TEATRE: Plenes de grafit i molt brutes.

BÚSTIES. Les bústies són els elements de mobiliari urbà que actualment presenten un millor estat de manteniment (sense pintades ni deterioraments). Tot i això, la que hi ha davant del 102 té molt de ciment en la seva base.

ANTIGUES PLAQUES DE PINTORS. Amb la reubicació dels pintors al costat Gòtic del passeig central, totes les plaques dels pintors al costat Raval han quedat obsoletes i caldria eliminar-les.

SENYAL DE TRÀNSIT CARRER ESCUDELLERS a Pla del Teatre. Està en molt malt estat. Torçat i doblegat.

WC PLA DEL TEATRE. Accessos amb aspecte de brut. Pintades. Vinils trencats i pintats. Senyalització mig caiguda.

CONTENIDORS Parades de flors amb desús. Alguns d'aquests contenidors de plàstic segueixen al mig del passeig tot i que fa més d'un any que no es fan servir.

REIXA DE RESPIRACIÓ DEL BAR QUE HI HA AL METRO. La sortida de fums dona directament a La Rambla sota la sortida del Metro de Plaça de Catalunya. Olors i mal aspecte.

ELEMENTS QUE EL PLA ESPECIAL PREVEU QUE S'ELIMININ

QUIOSCS DELS ANTICS OCELLAIRES. El Pla Especial de La Rambla els deixa fora de normativa i, per tant, preveu la seva eliminació.

SUPORTS TELEFÒNICS. Actualment (com, per exemple, el que hi ha davant del número 116, no estan en funcionament). El Pla Especial preveu l'eliminació de la majoria de suports telefònics del passeig. (S'estableix una intensitat màxima d'ús de 7,50 suports telefònics per kilòmetre lineal, de 25 actuals, es passaria a 9). Adjuntem també un informe de desembre 2019 sobre aquests suports telefònics.

ARMARIS. Eliminació d'armaris de serveis obsolets.

APARCAMENTS EN SUPERFÍCIE. El Pla Especial preveu la desaparició de tots els aparcaments en superfície, cosa que eliminaria moltes barreres facilitant el pas de persones.

PARADES DE TAXI EN HORARI DIÛRN

PINTADES

Caldria fer una neteja general de pintades a elements de mobiliari urbà i façanes. Algunes pintades requereixen una actuació immediata.

El tancament d'establiments a causa de la COVID-19 ha fet molt evident el mal estat de moltes persianes dels establiments del carrer. La majoria tenen pintades i caldria una acció decidida com la que es va portar a terme fa uns anys per netejar-les i repintar-les.

SEGURETAT

Falta de pilones de seguretat al Portal de la Pau on hi ha dues terrasses.

CLAVEGUERAM

Un dels problemes d'alguns locals i habitatges de La Rambla són les males olors que arriben pel clavegueram, cal fer les reformes necessàries per evitar aquest problema.

Presència de rates. Quan es fa la neteja del col·lector surten moltes i algunes acaben fent niu a parterres, testos de les terrasses i escocells dels arbres.

Presència constant d'escarabats. L'origen sembla ser el clavegueram.

METRO

El manteniment dels accessos a les estacions de La Rambla – amb un ús molt intensiu – és insuficient. Les escales estan molt brutes sempre.

Hi ha queixes d'un augment de les vibracions del Metro. Els veïns diuen que es nota molt més que fa un temps cada cop que passa el metro.